

Tutorial

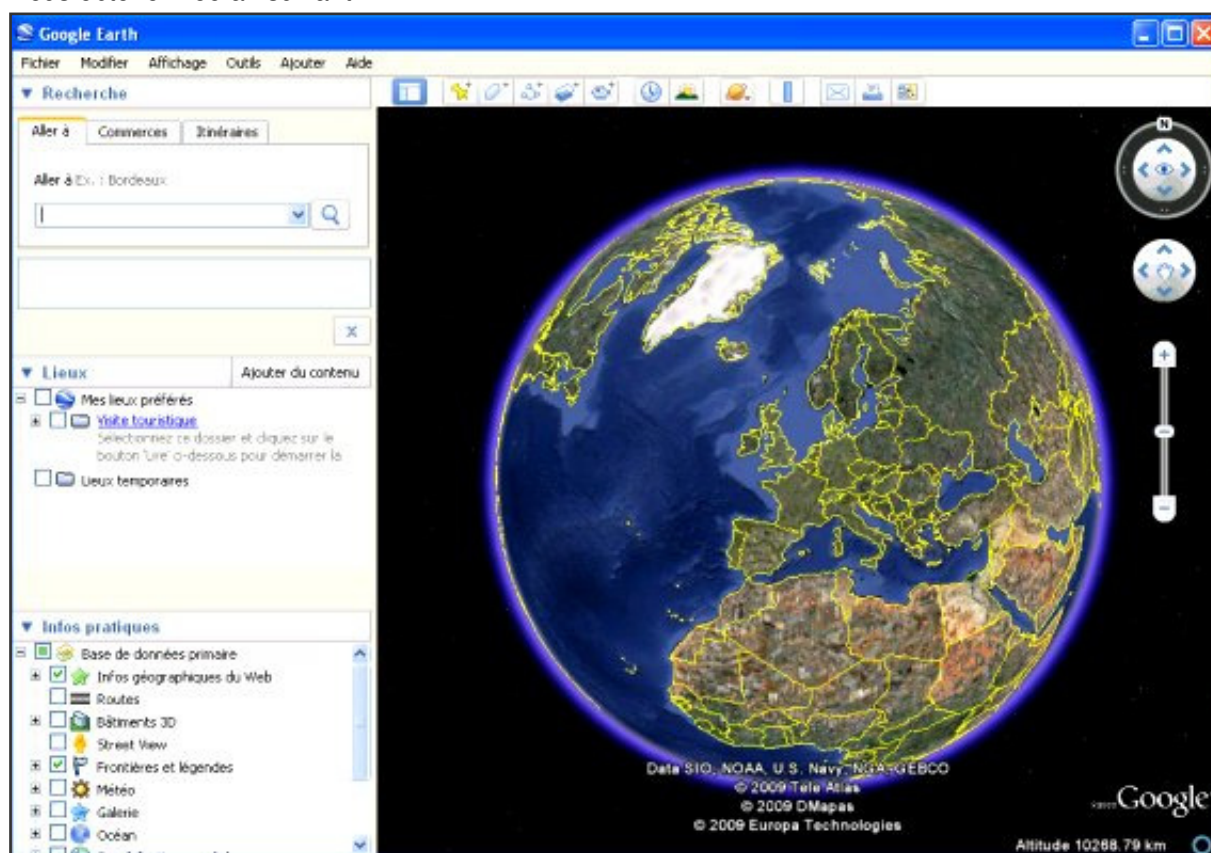
Comment ajouter un lien réseau dans Google Earth ?

Vous souhaitez **suivre en direct** la progression d'un rallye aérien, d'une traversée transatlantique ou encore d'un raid en 4x4. En ajoutant un lien réseau dans Google Earth, vous pourrez visualiser la trace du mobile « tracké » à tout moment. La procédure est très simple. Laissez vous guider !

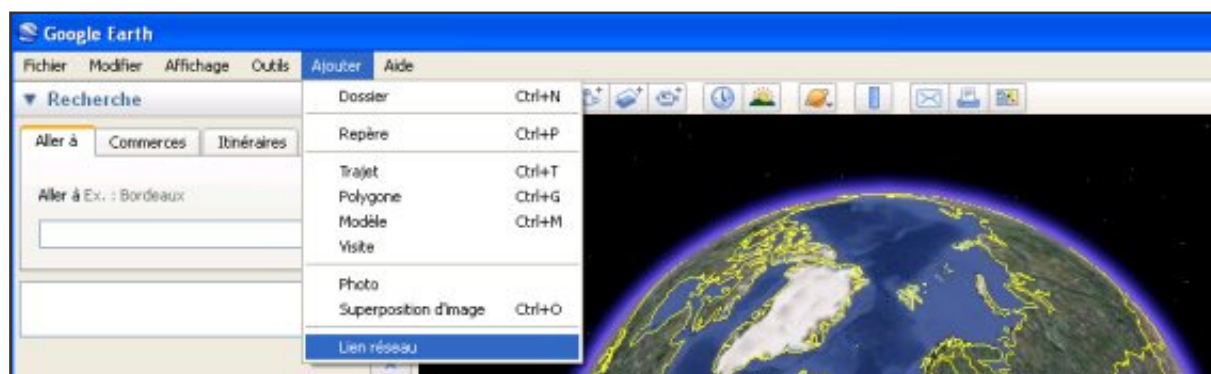
1. Téléchargez Google Earth

<http://earth.google.com/intl/fr/download-earth.html>

Vous obtenez l'écran suivant :



2. Dans le menu « Ajouter », sélectionnez « lien réseau » :



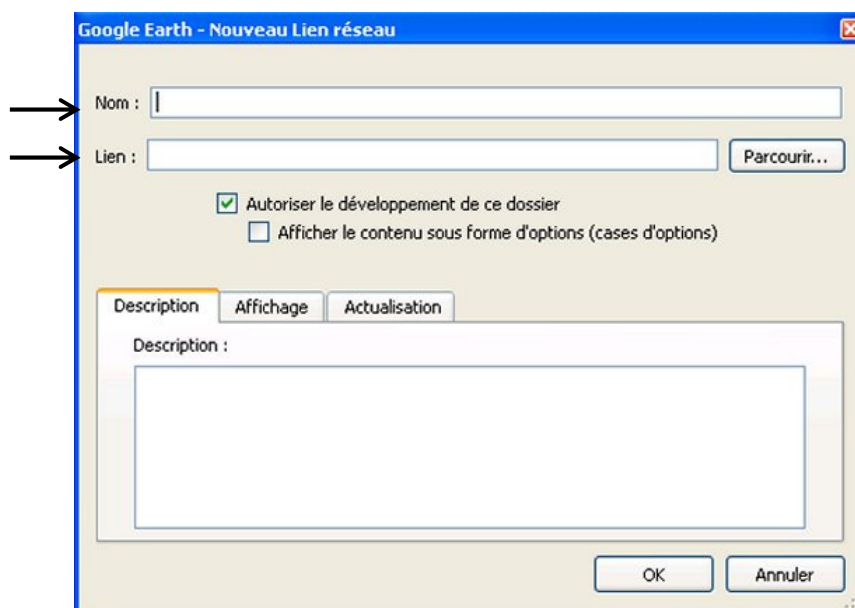
Tutorial

Comment ajouter un lien réseau dans Google Earth ?

3. La boîte de dialogue « Nouveau lien réseau » apparaît :

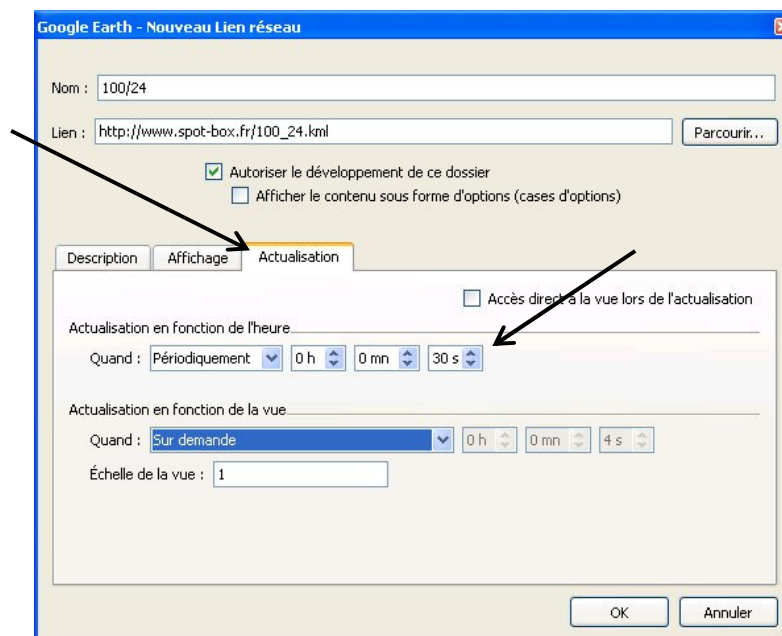
- Saisissez le **nom** du lien dans le champ « Nom » : vous pouvez choisir **n'importe quel nom**. Celui-ci apparaîtra dans le sélecteur, milieu gauche de l'écran (voir rubrique 4.).
- Saisissez l'**adresse complète** du lien dans le champ « Lien ».

Exemple : http://www.spot-box.fr/100_24.kml



- Paramétrez l'**actualisation** dans l'onglet « actualisation », en fonction de la **périodicité de la mise à jour de la trace**. Rien ne sert de changer le fichier toutes les secondes s'il est rafraîchi toutes les 30 minutes ! Si vous avez un doute, contactez-nous.

- Ci-contre :
Actualisation toutes les
30 secondes pour le
Défi 100/24.



P2/3

Tutorial

Comment ajouter un lien réseau dans Google Earth ?

➤ Vous pouvez également :

- **Compléter la description** de la trace réseau dans l'onglet « Description »
- **Paramétrer l'affichage** dans l'onglet « affichage »

4. Validez l'ajout du nouveau lien réseau en cliquant sur « Ok ».

Votre trace apparaît sous le menu « Lieux » dans « Mes lieux préférés », milieu gauche de l'écran.

